



**ACAMIR**  
AGENZIA CAMPANA PER LA MOBILITÀ,  
LE INFRASTRUTTURE E LE RETI

# APERTURA CANTIERI BLOCCATI SULLA RETE EAV

*Febbraio 2017*

# CANTIERI CHE RIPARTONO SULLA RETE EAV

1

**Piscinola – Aversa Centro, per 43,6 Mln€**

2

**Raddoppio Pisani – Quarto, per 20,5 Mln€**

3

**Piscinola – Secondigliano, per 50 Mln€**

4

**Secondigliano – Di Vittorio, per 86 Mln€**

5

**Dazio–Gerolomini–Cantieri, per 85 Mln€**

6

**Bretella Soccavo – Mostra, per 121 Mln€**

# Localizzazione dei 6 cantieri che ripartono



# CANTIERI CHE RIPARTONO SULLA RETE EAV

1

# 1. Tratta Piscinola - Aversa Centro (localizzazione)



I PRINCIPALI CANTIERI BLOCCHI SULLA RETE EAV



# 1. Tratta Piscinola - Aversa Centro (inquadramento territoriale)



## 1. Tratta Piscinola - Aversa Centro (Linea ex MCNE) – opere a farsi

L'opera serve a connettere l'area a nord di Napoli con la Linea 1. Ha un percorso di circa 10 Km attraversando le stazioni di Mugnano - Melito, Giugliano, Aversa Ippodromo e Aversa Centro.

È stata aperta all'esercizio dal 2009, con la sola eccezione della stazione di Melito.

Si riparte per completare le seguenti opere:

- **Collettore Fognario a servizio delle stazioni di Giugliano e Melito**
- **Sistemazione nodo interscambio Piscinola - Scampia**
- **Stazione di Melito e spazi urbani**
- **Opere tecnologiche di completamento**
- **Opere di completamento per l'armamento e l'elettrificazione della tratta Piscinola Miano e rampe di collegamento linea MN**

# 1. Tratta Piscinola - Aversa Centro (SCHEDA DI SINTESI)

<b>Linea</b>	<b>Ex MCNE Piscinola Aversa</b>
<b>Tratta</b>	<b>Piscinola - Aversa</b>
<b>Concessionario</b>	<b>ATI ASCOSA FERROVIARIA S.C.ar.L.</b>
<b>Lunghezza (Km)</b>	<b>10</b>
<b>Sospensione lavori</b>	<b>Fine 2011</b>
<b>Transazione/risarcimento (Mln €)</b>	<b>Circa 52</b>
<b>Lavori a farsi (Mln €)</b>	<b>43,6</b>
<b>Avanzamento 2/2017</b>	<b>90%</b>
<b>Inizio lavori</b>	<b>apr-17</b>
<b>Fine lavori</b>	<b>apr-20</b>



# 1. Stazione di SCAMPIA – Stato dell'arte





# 1. Stazione di SCAMPIA – Stato dell'arte





# 1. Stazione di MELITO – Stato dell'arte



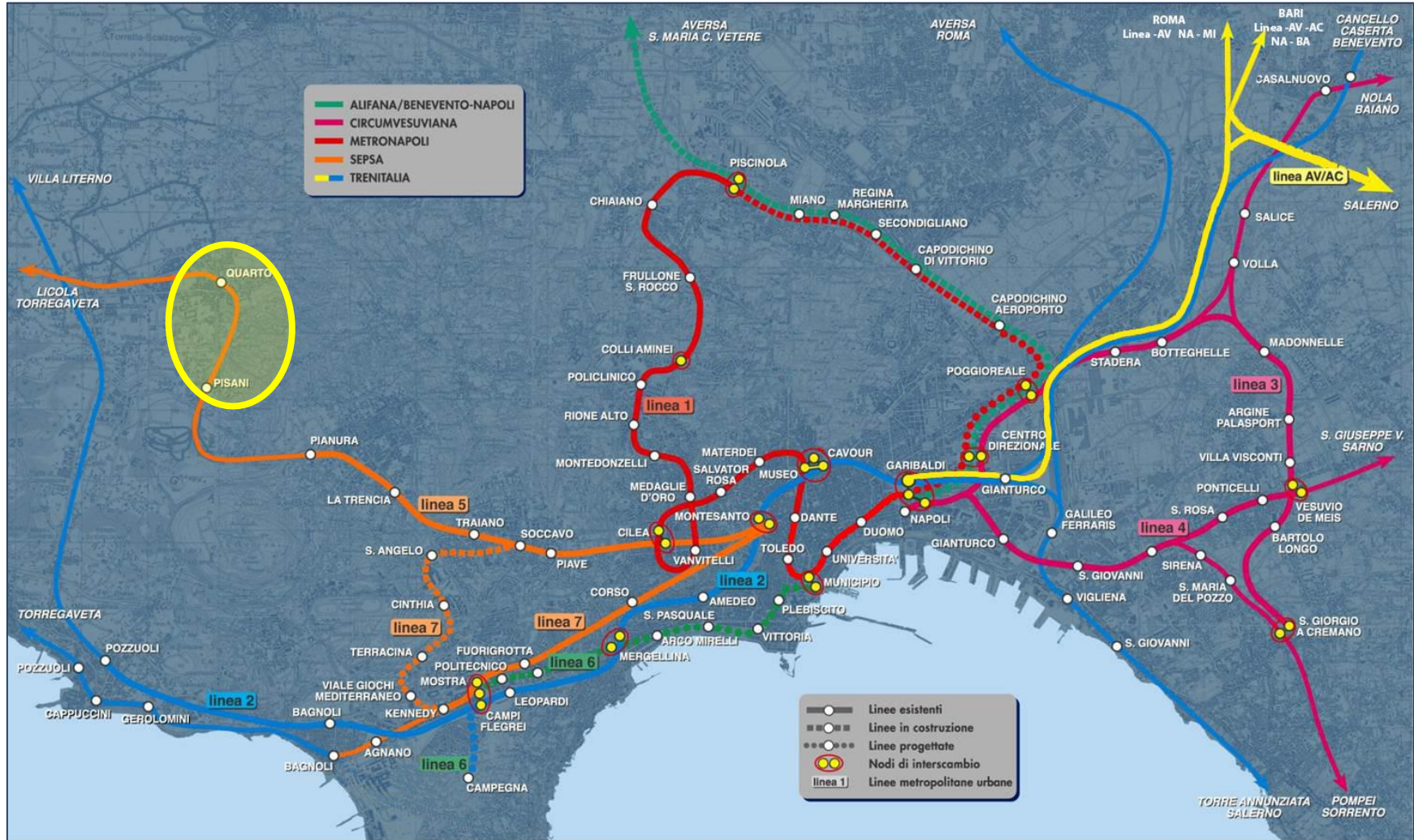
# 1. Giugliano «fognone» – Stato dell'arte



2

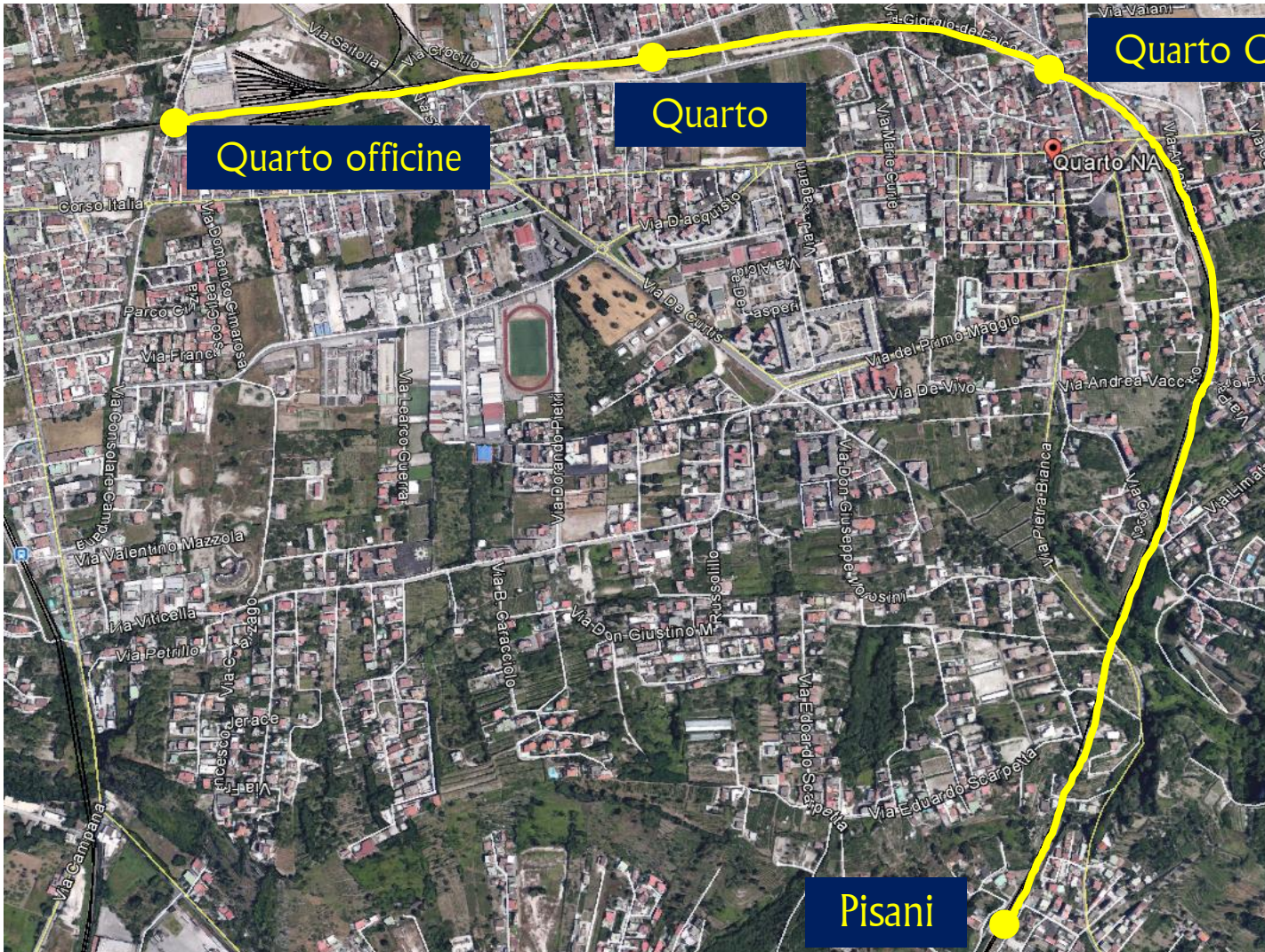


## 2. Raddoppio Pisani - Quarto (localizzazione)





## 2. Raddoppio Pisani – Quarto (inquadramento territoriale)



## 2. Raddoppio Pisani – Quarto – opere a farsi

L'intervento consiste nel raddoppio della tratta Pisani/Quarto Stazione - Realizzazione del viadotto di Quarto – Binario dispari - (Opere civili ed attrezzaggio).

L'opera va inquadrata nell'ottica complessiva del raddoppio della ferrovia Circumflegrea con l'obiettivo di aumentare la capacità della linea con aumento di affidabilità e di robustezza del servizio.

L'obiettivo è quello di dimezzare la frequenza dei treni da 20' a 10'.

## 2. Raddoppio Pisani - Quarto (SCHEDA DI SINTESI)

<b>Linea</b>	<b>Ex SEPSA Circumflegrea</b>
<b>Tratta</b>	<b>Pisani - Quarto</b>
<b>Concessionario</b>	<b>ATI ASTALDI COSTRUIRE</b>
<b>Lunghezza (Km)</b>	<b>2,6</b>
<b>Sospensione lavori</b>	<b>Agosto 2013</b>
<b>Transazione/risarcimento (Mln €)</b>	<b>Circa 5</b>
<b>Lavori a farsi (Mln €)</b>	<b>20,5</b>
<b>Avanzamento 2/2017</b>	<b>26%</b>
<b>Inizio lavori</b>	<b>apr-17</b>
<b>Fine lavori</b>	<b>dic-19</b>



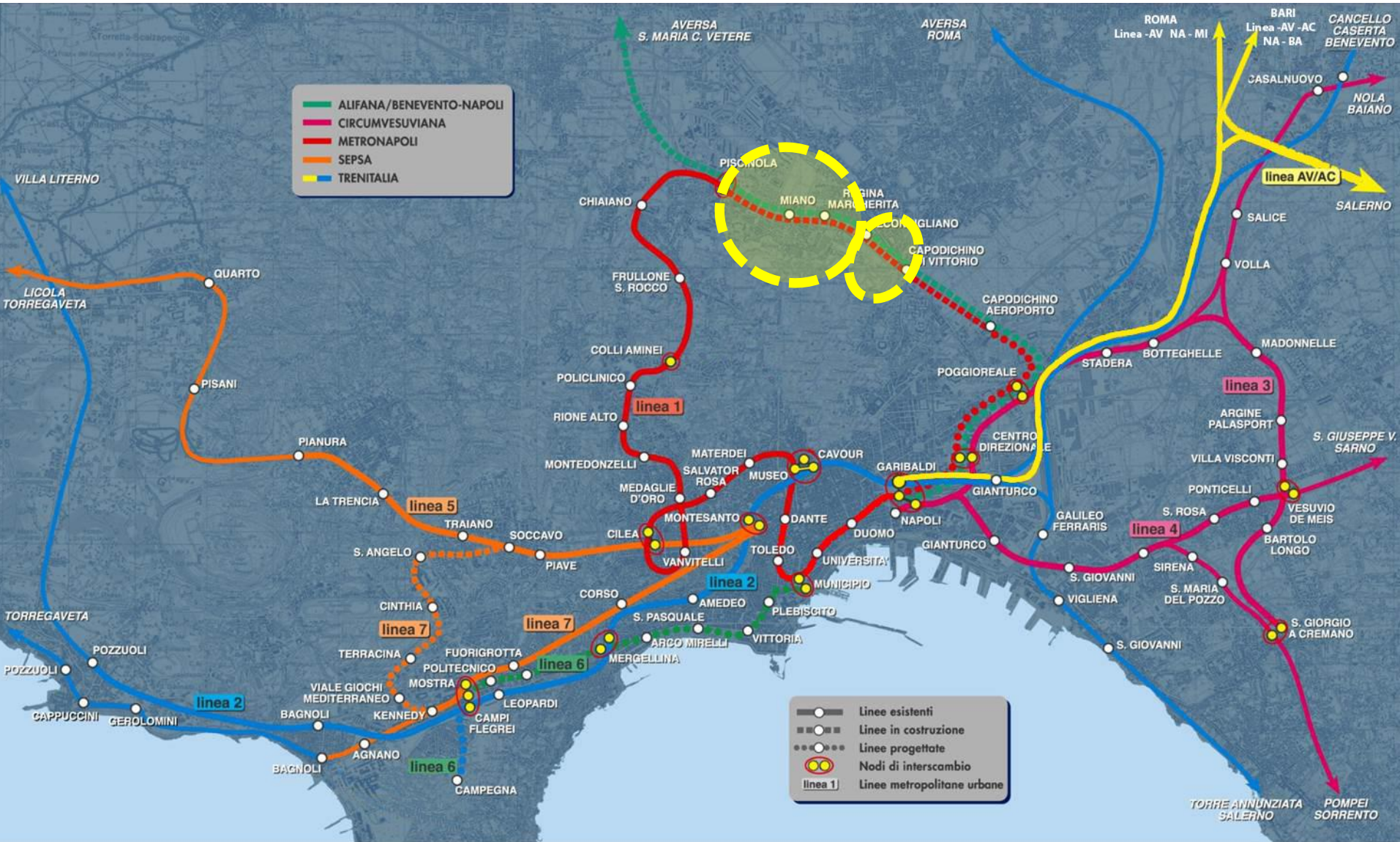
## 2. Raddoppio Pisani – Quarto (Stato dell'arte)



3-4

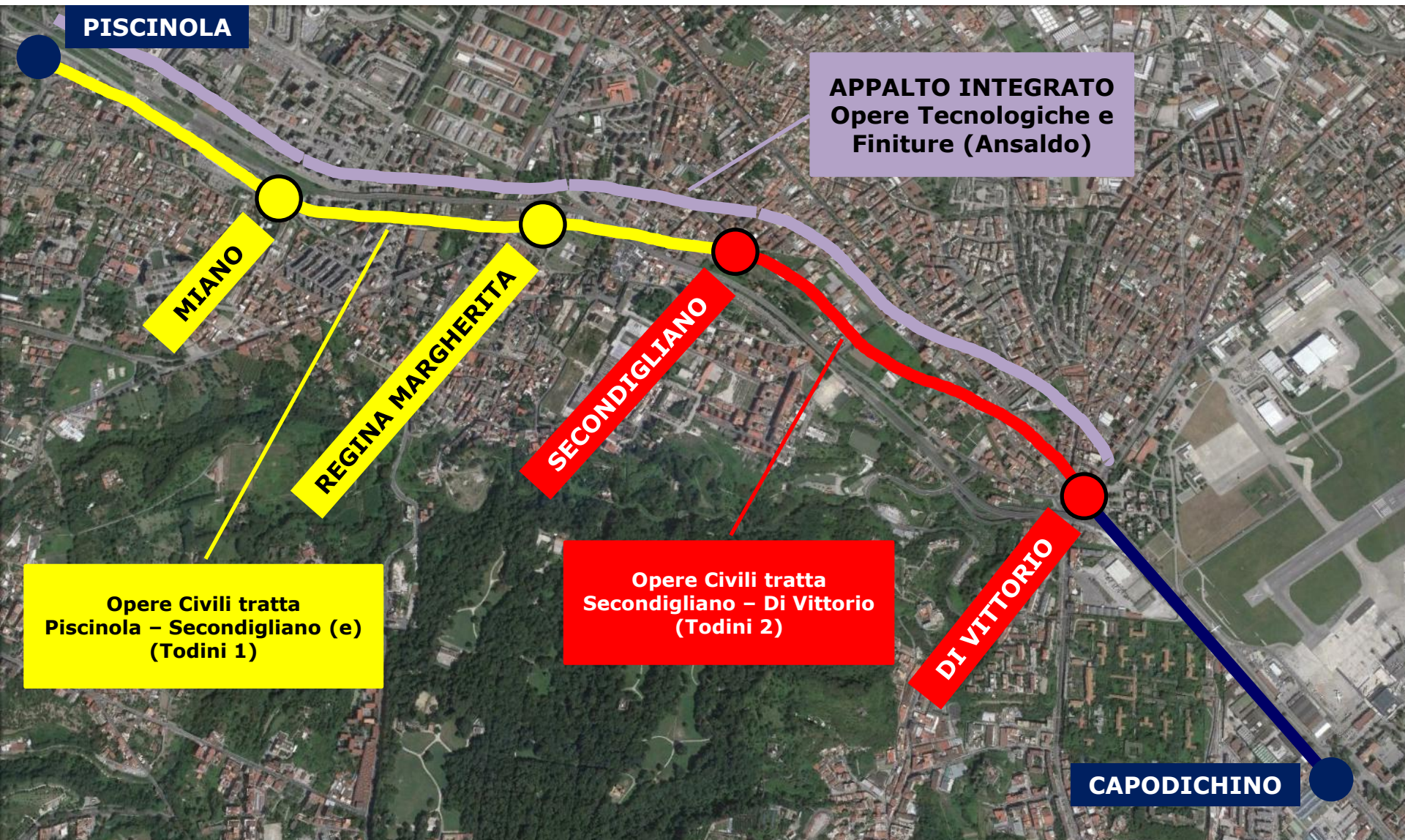


# 3. e 4. Piscinola – Di Vittorio (localizzazione)





### 3. e 4. Piscinola – Di Vittorio (inquadramento territoriale)



### 3. e 4. Piscinola – Di Vittorio – opere a farsi

La tratta Piscinola-Capodichino/Di Vittorio rappresenta la prosecuzione verso Napoli della tratta Aversa Centro – Piscinola e costituisce parte dell'anello metropolitano di Napoli (Linea 1 + EAV).

Si snoda su un percorso di circa 3,3 km, e prevede la realizzazione di 4 stazioni: Miano, Regina Margherita, Secondigliano, Di Vittorio.

Restano da completare le seguenti opere:

- opere civili della tratta Piscinola – Secondigliano, e le stazioni di Miano e Regina Margherita
- opere civili della tratta Secondigliano – Di Vittorio, e le stazioni Secondigliano e Di Vittorio
- opere tecnologiche e finiture di completamento per l'attivazione all'esercizio dell'intera tratta

### 3. Piscinola – Secondigliano (SCHEDE DI SINTESI)

<b>Linea</b>	<b>Piscinola – Capodichino</b>
<b>Tratta</b>	<b>Piscinola – Secondigliano</b>
<b>Concessionario</b>	<b>Todini (oggi HCE Salini-Impregilo)</b>
<b>Lunghezza (Km)</b>	<b>2</b>
<b>Sospensione lavori</b>	<b>Giugno 2009</b>
<b>Transazione/risarcimento (Mln €)</b>	<b>Circa 17</b>
<b>Lavori a farsi (Mln €)</b>	<b>50</b>
<b>Avanzamento 2/2017</b>	<b>54%</b>
<b>Inizio lavori</b>	<b>apr-17</b>
<b>Fine lavori</b>	<b>apr-19</b>

## 4. Secondigliano – Di Vittorio (SCHEDE DI SINTESI)

<b>Linea</b>	<b>Piscinola – Capodichino</b>
<b>Tratta</b>	<b>Secondigliano – Di Vittorio</b>
<b>Concessionario</b>	<b>ATI Todini – Iter</b>
<b>Lunghezza (Km)</b>	<b>1,3</b>
<b>Transazione/risarcimento (Mln €)</b>	<b>Circa 2</b>
<b>Lavori a farsi (Mln €)</b>	<b>86</b>
<b>Avanzamento 2/2017</b>	<b>0%</b>
<b>Inizio lavori</b>	<b>mag-17</b>
<b>Fine lavori</b>	<b>mag-20</b>



### 3. e 4. Piscinola – Capodichino - Stato dell'arte



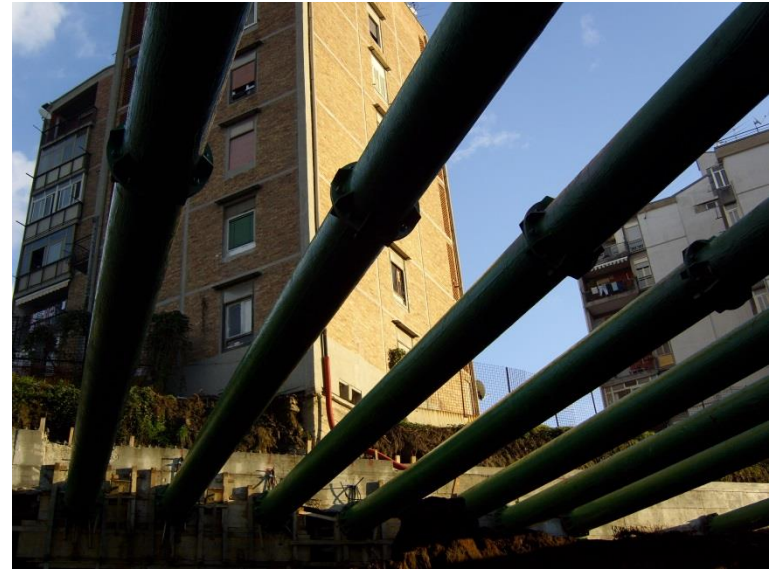


### 3. e 4. Piscinola – Capodichino - Stato dell'arte (Miano)





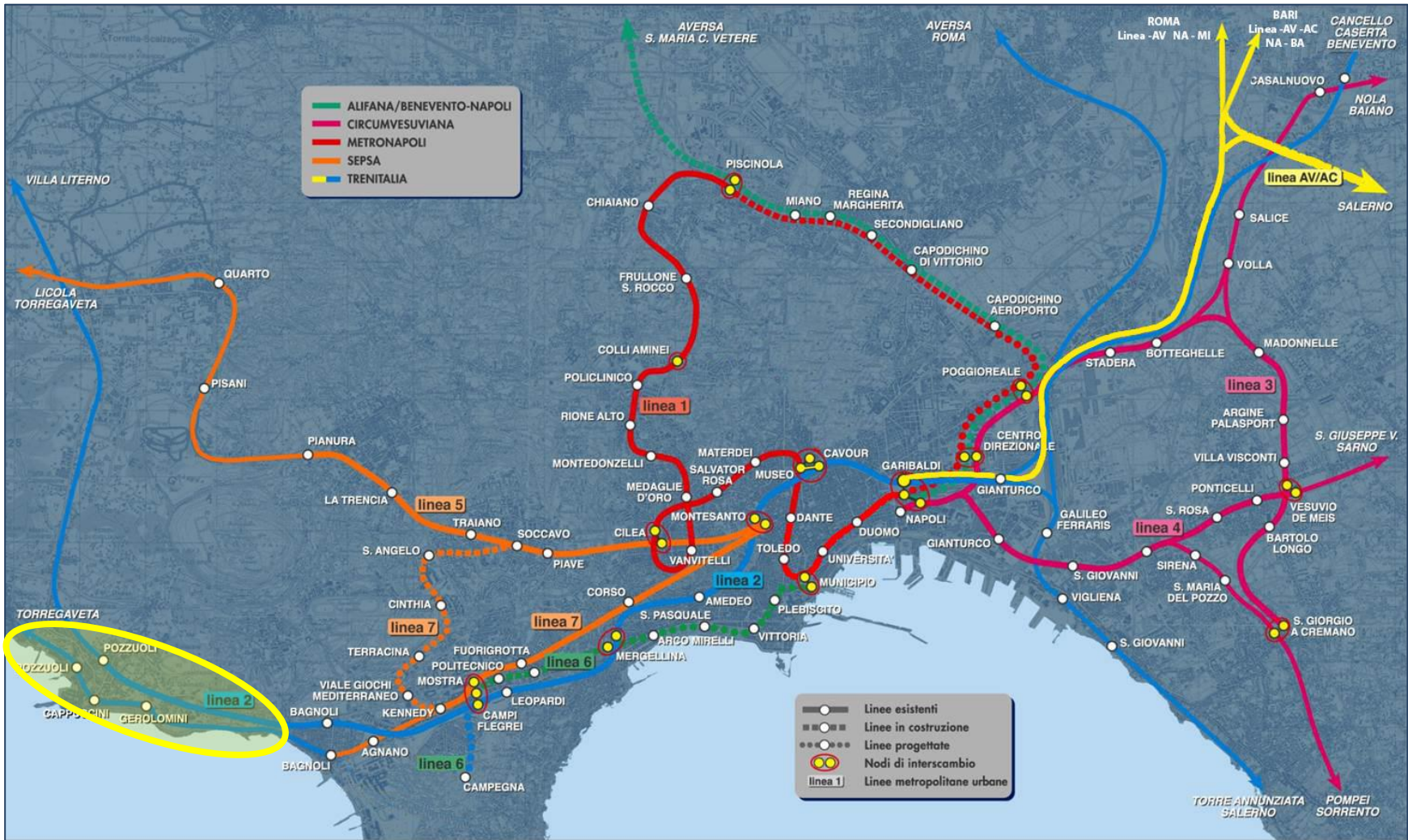
### 3. e 4. Piscinola – Capodichino - Stato dell'arte (Miano)



5



# 5. Dazio – Gerolomini - Cantieri (localizzazione)







## 5. Dazio – Gerolomini - Cantieri (Linea Cumana ex SEPSA) – opere a farsi

Nella tratta Dazio – Gerolomini si prevede lo spostamento dell'originaria sede ferroviaria totalmente in galleria.

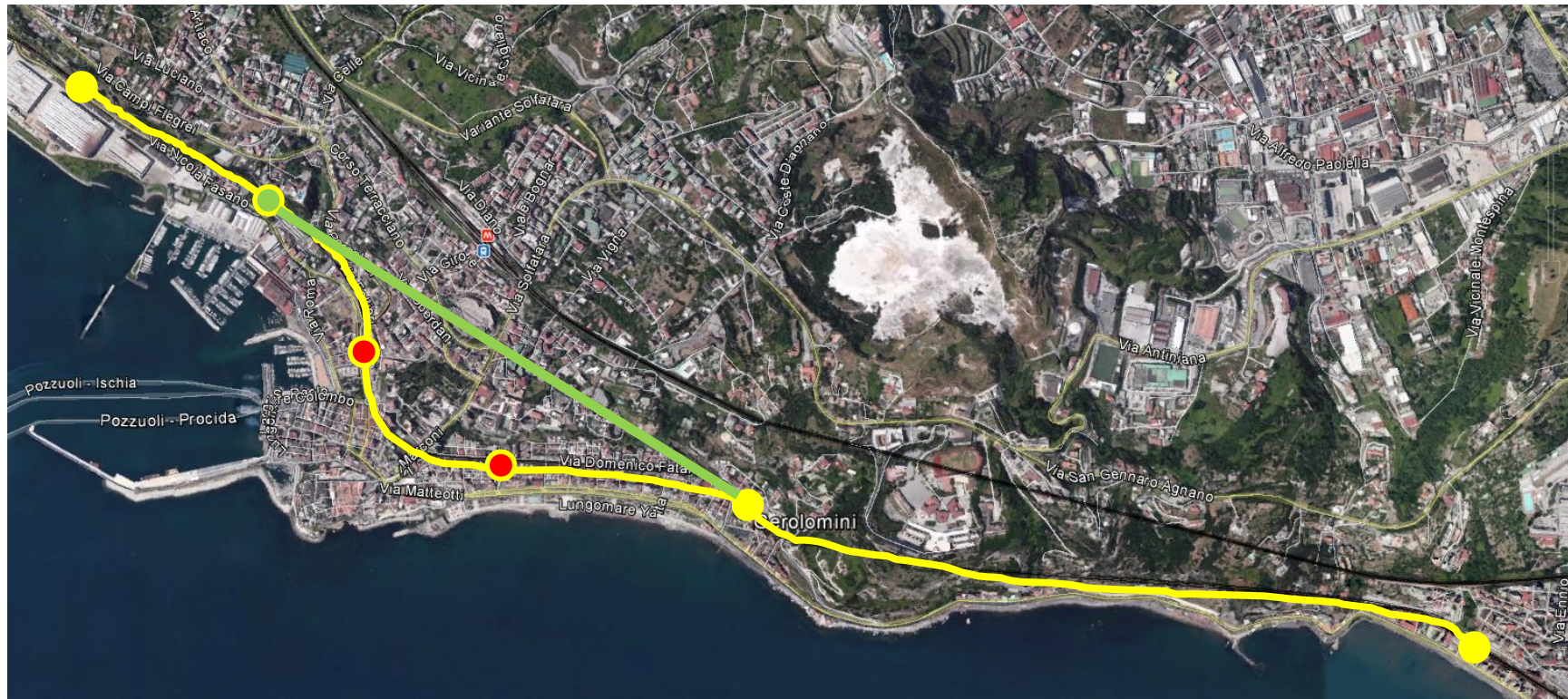
Nella tratta Gerolomini – Cantieri si prevede lo spostamento della linea verso l'interno con un nuovo tracciato quasi interamente in galleria tra Gerolomini e Vallone Mandria (dove si prevede la nuova stazione di Pozzuoli) con dismissione dell'attuale linea all'aperto ubicata in prossimità della fascia costiera, ivi comprese le esistenti stazioni di Pozzuoli e Cappuccini, e realizzazione delle nuove stazioni di Pozzuoli e di Cantieri.

Restano da completare le seguenti opere:

- attrezzaggio Dazio – Gerolomini
- stazione di Cantieri
- attrezzaggio Gerolomini – Cantieri
- stazione Pozzuoli



# 5. Dazio – Gerolomini - Cantieri (nuovo tracciato)





## 5. Dazio – Gerolomini - Cantieri (SCHEDA DI SINTESI)

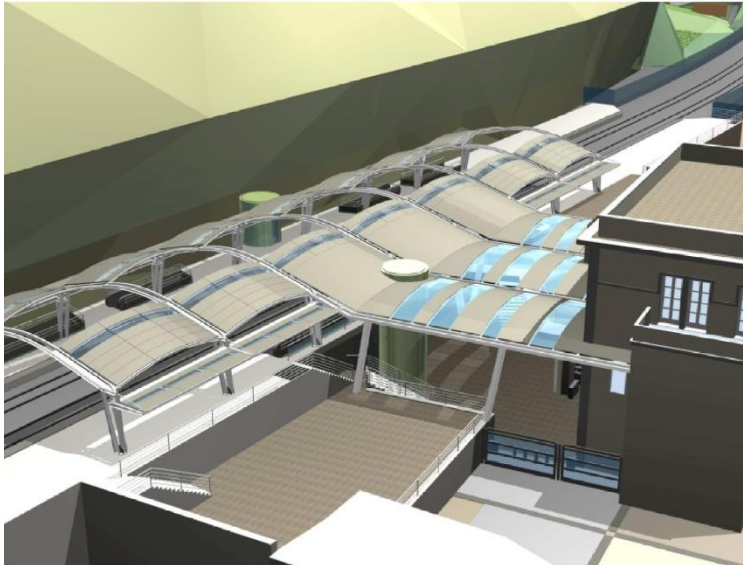
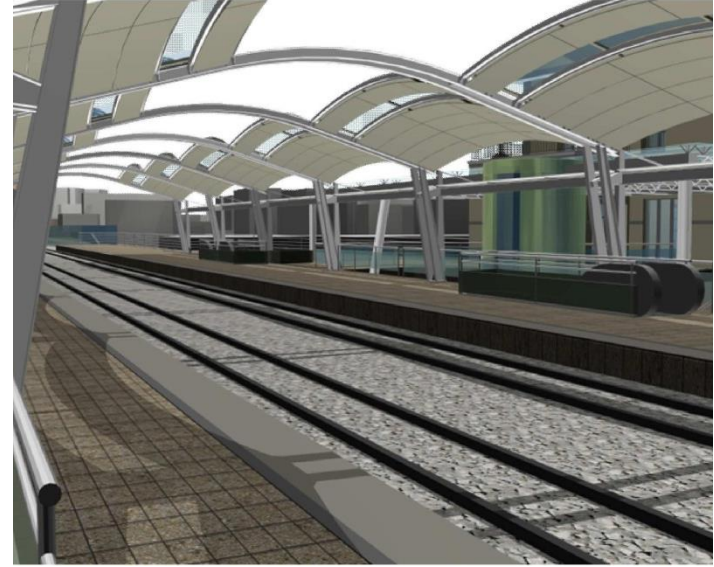
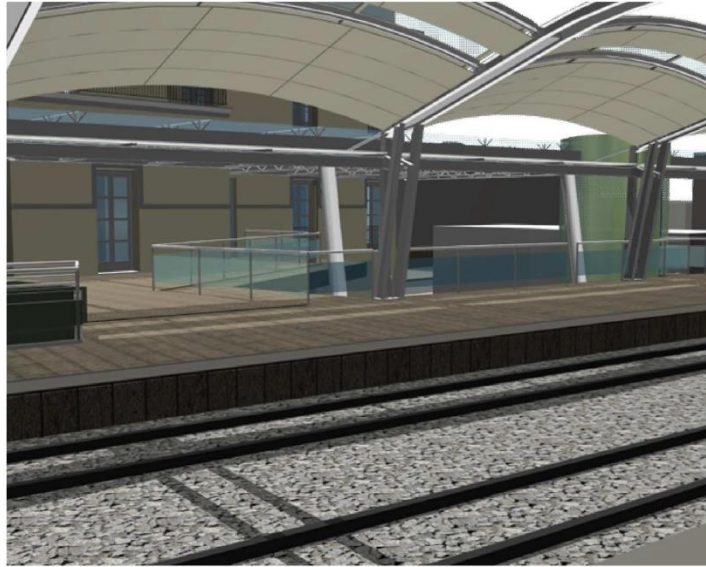
<b>Linea</b>	<b>Ex SEPSA Cumana</b>
<b>Tratta</b>	<b>Dazio – Cantieri</b>
<b>Concessionario</b>	<b>ATI ASTALDI – GIUSTINO</b>
<b>Sospensione lavori</b>	<b>2011</b>
<b>Lunghezza (Km)</b>	<b>4,9</b>
<b>Transazione/risarcimento (Mln €)</b>	<b>Circa 1</b>
<b>Lavori a farsi (Mln €)</b>	<b>85</b>
<b>Avanzamento 2/2017</b>	<b>0%</b>
<b>Inizio lavori</b>	<b>mar-17</b>
<b>Fine lavori</b>	<b>mar-20</b>

## 5. Dazio – Gerolomini - Cantieri (stato dell'arte)





## 5. Dazio – Gerolomini - Cantieri (rendering stazioni Vallone Mandria e Cantieri)





# CANTIERI CHE RIPARTONO SULLA RETE EAV

6



## 6. Bretella Soccavo-Mostra (tra le linee ex SEPSA) – opere a farsi

La Bretella di Monte S. Angelo è il collegamento tra la Cumana e la Circumflegrea, a servizio dell'Università di Monte Sant'Angelo. Il tracciato è interamente interrato ed ha uno sviluppo di circa 4,5 Km di lunghezza; sono previste 4 nuove stazioni, e l'ammodernamento ed ampliamento di quelle già esistenti di Soccavo e Kennedy.

Restano da completare le seguenti opere:

Nella tratta Soccavo/Monte Sant'Angelo:

- tutte le finiture, gli impianti tecnologici, gli attrezzaggi ferroviari;
- le megasculture da installare nella nuova Stazione di Monte Sant'Angelo;
- le sistemazioni esterne;

Nella tratta Monte Sant'Angelo/Parco San Paolo:

- le strutture della Stazione di Parco San Paolo;
- tutte le finiture, gli impianti tecnologici, gli attrezzaggi ferroviari;
- le sistemazioni esterne.



## 6. Bretella Soccavo-Mostra L7 (inquadramento cantieri)

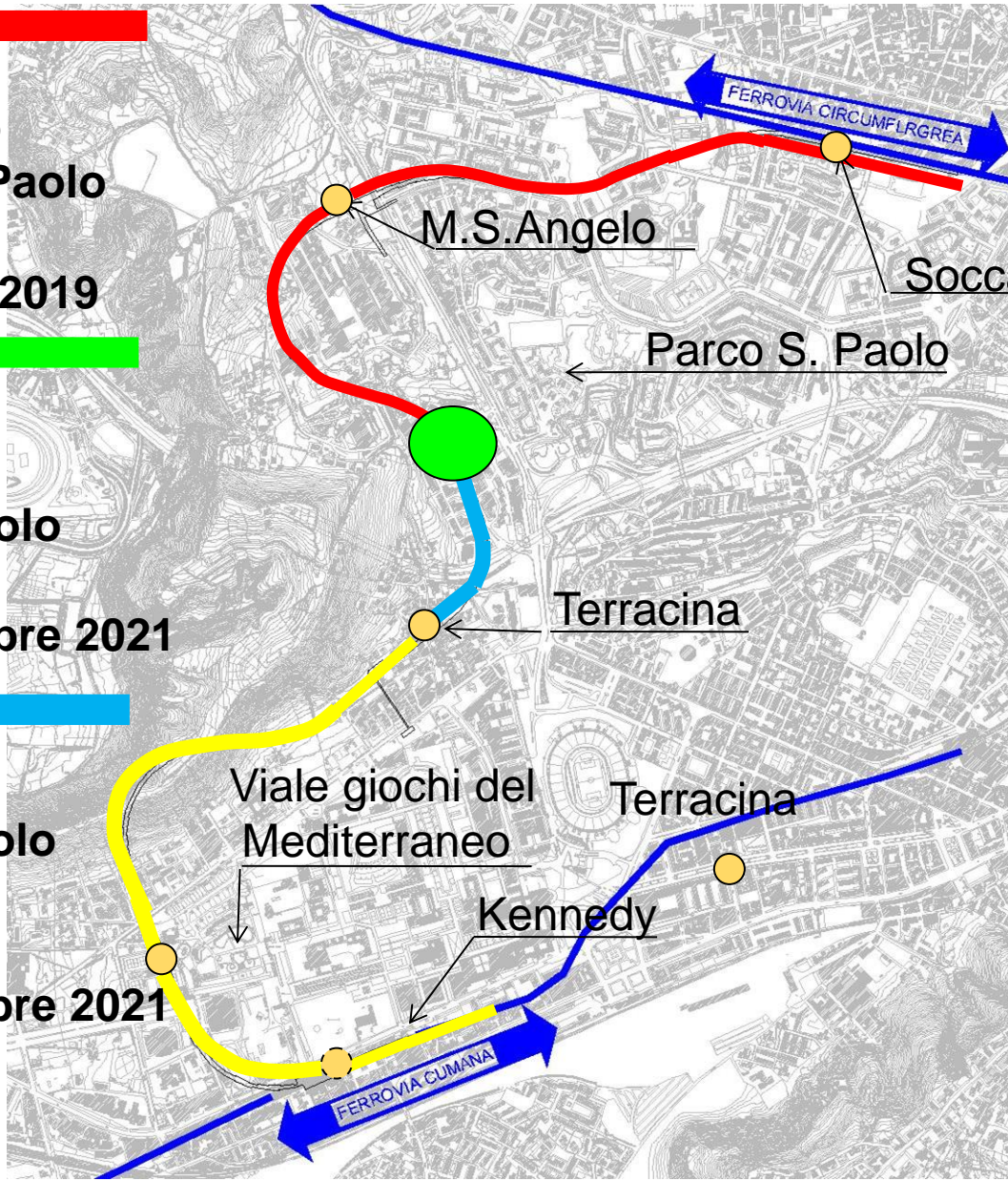
**Cantiere A**  
Da Soccavo  
a P.co San Paolo  
M€ 68.80  
Fine marzo 2019

**Cantiere B**  
Stazione  
P.co San Paolo  
M€ 83.71  
Fine settembre 2021

**Cantiere C**  
P.co San Paolo  
Terracina  
M€ 121.17  
Fine settembre 2021

**Tratta**  
Terracina  
innesto verso Mostra

**Studio in**  
aggiornamento  
M€ 370

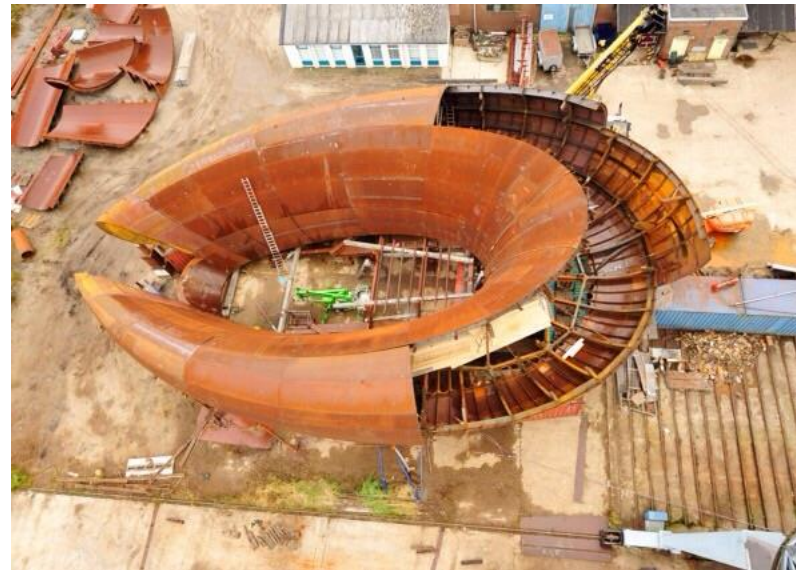


## 6. Bretella Soccavo-Mostra (SCHEDA DI SINTESI)

Soccavo	Monte S. Angelo	Parco S. Paolo	Terracina	V. Giochi Mediterraneo	Kennedy	Mostra
						
Soccavo P.co San Paolo	Stazione P.co San Paolo	P.co San Paolo Terracina	Terracina Mostra	Terracina Mostra	Terracina Mostra	Mostra
Finanziato	Finanziato	Finanziato	Da finanziare	Da finanziare	Da finanziare	Da finanziare
Da eseguire M€ 68,80	Da eseguire M€ 83,71	Importo M€ 121,17	Importo stimato M€ 370	Importo stimato M€ 370	Importo stimato M€ 370	Importo stimato M€ 370
Ripresa 15/09/2016	Ripresa 15/09/2016	Ripresa 01/06/2017	studio di aggiornamento (area Bagnoli)	studio di aggiornamento (area Bagnoli)	studio di aggiornamento (area Bagnoli)	studio di aggiornamento (area Bagnoli)
Ultimazione settembre 2021	Ultimazione settembre 2021	Ultimazione giugno 2022	Ultimazione giugno 2022	Ultimazione giugno 2022	Ultimazione giugno 2022	Ultimazione giugno 2022



## 6. Stazione di Monte S. Angelo





## 6. Stazione di Parco S. Paolo

